

16. Revisión de la realidad II

EEMP Esencial

Fecha • Lugar



CORAL TRIANGLE INITIATIVE
ON CORAL REEFS, FISHERIES AND FOOD SECURITY



The Nature Conservancy

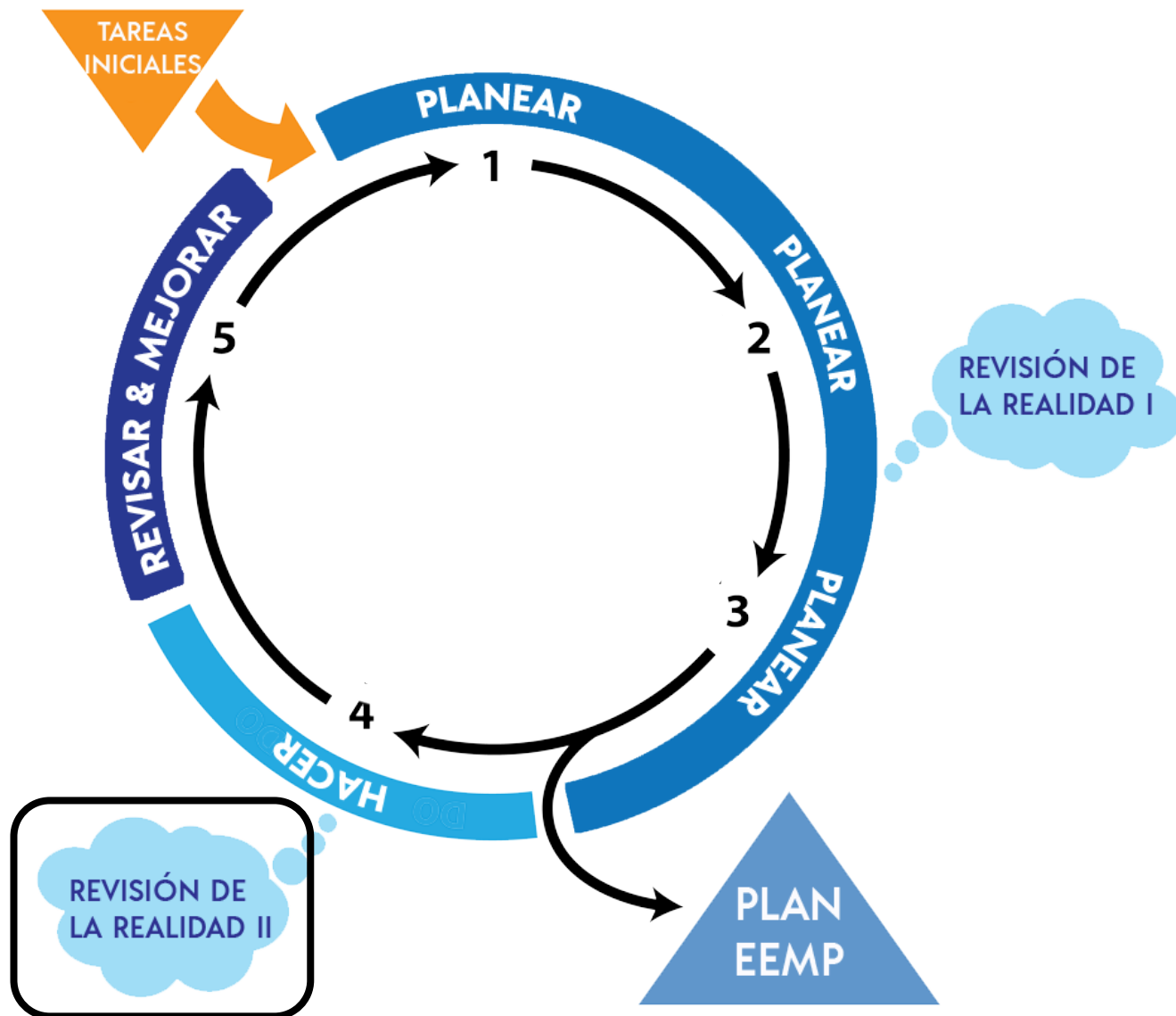


Norad



USAID
FROM THE AMERICAN PEOPLE

ASIA





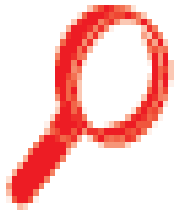
Objetivos de la sesión

Al final de la sesión usted será capaz de:

- Revisar el status del plan de implementación del EEMP
- Revisar si la implementación está alineada con los principios del EEMP
- Revisar los asuntos prácticos – ¿Se cuenta con el entorno adecuado?
- Revisar nuevamente las oportunidades y limitaciones para el logro de las metas de la UMP



Revisión de la realidad II



Revisar si están establecidos los principales mecanismos, procesos, recursos e instituciones para la implementación del EEMP

Principios clave del EEMP




1. Buena
gobernanza



2. Escala
apropiada



3. Mayor
participación



4. Objetivos
múltiples



5. Cooperación y
coordinación



6. Manejo adaptativo



7. Enfoque
precautorio

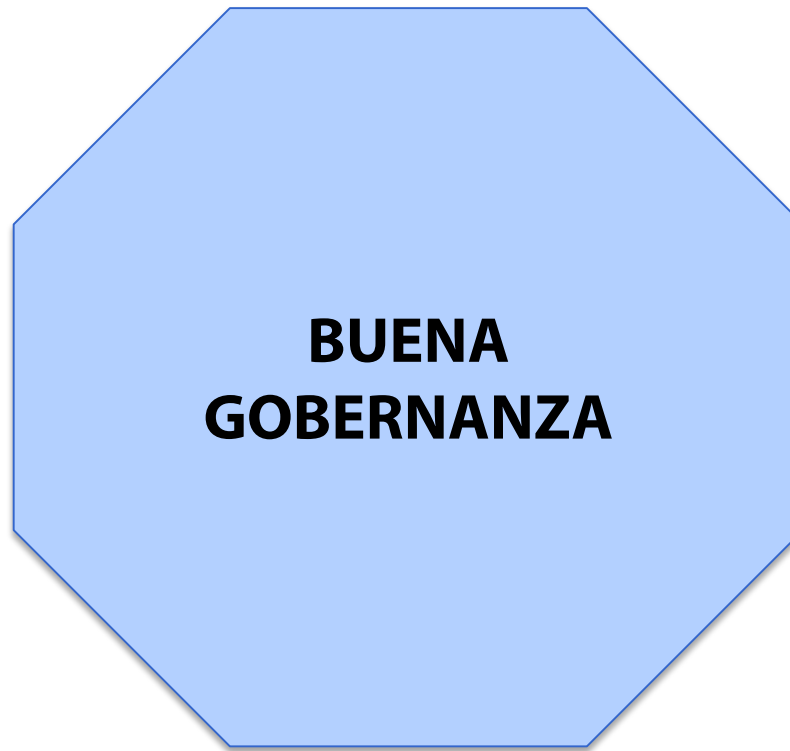
La clave: Buena gobernanza

Consenso

Participativa

Respeta el
Estado de
Derecho

Efectiva y
eficiente



Rinde cuentas

Transparente

Receptiva

Equitativa e
incluyente

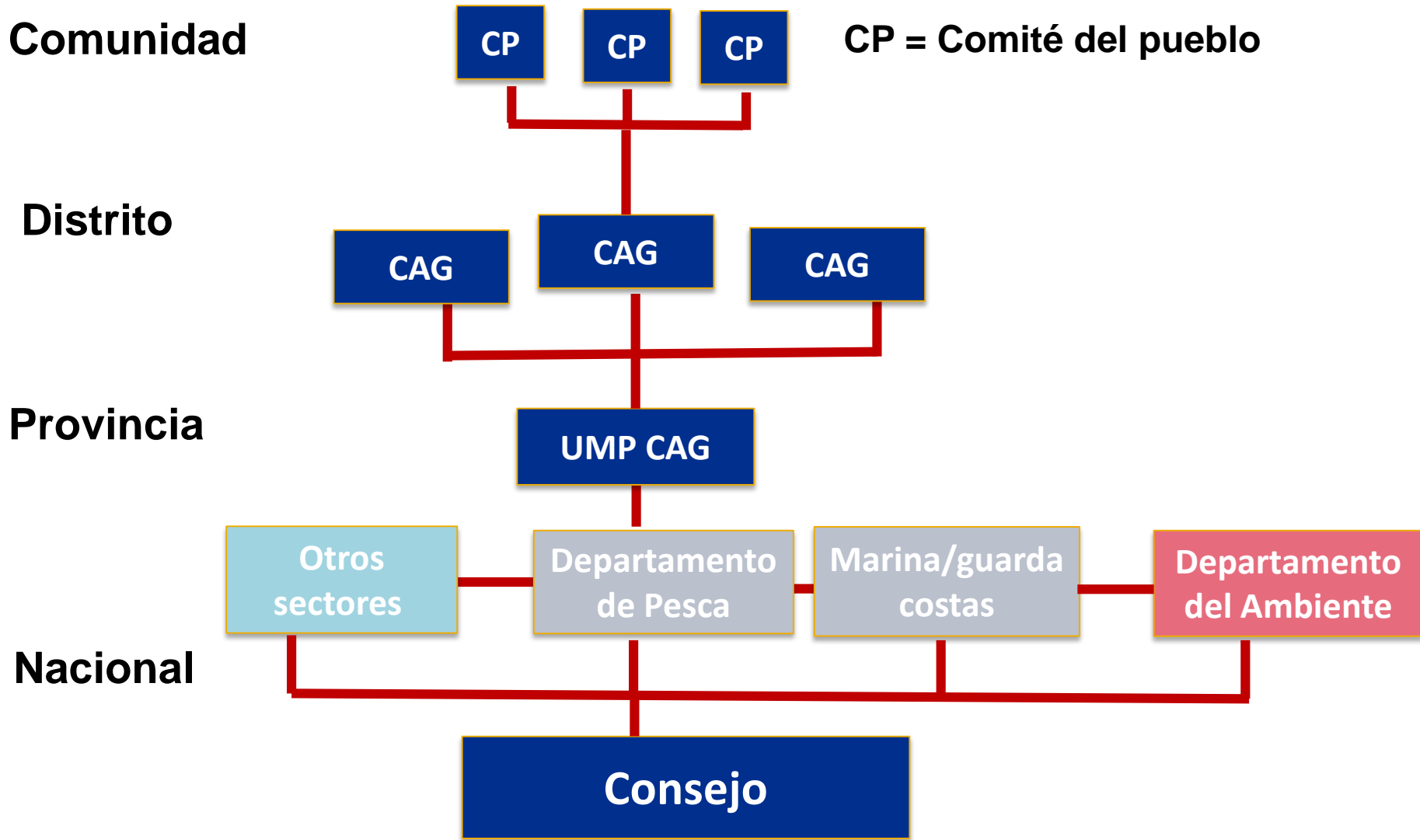
Fuente: <http://www.unescap.org/pdd/prs/ProjectActivities/Ongoing/gg/governance.asp>



Lista de verificación de gobernanza

1. ¿Respalda el marco legal al EEMP?
2. ¿Están las reglas y regulaciones establecidas y acordadas por las partes interesados?
3. ¿Tenemos cumplimiento y aplicación efectiva?
4. ¿Existen mecanismos efectivos de gobernanza para la coordinación y cooperación?

Arreglos del gobierno





Otros factores de éxito

Verificar los otros principios también nos ayuda a hacer preguntas importantes, como:

- ¿Estamos trabajando en la escala correcta?
- ¿Funciona la co-gestión a través del empoderamiento de las partes interesadas?
- ¿Estamos aprendiendo a través de la gestión adaptativa?



También se necesita: un entorno de apoyo

1. ¿Adecuada voluntad política y apoyo?
2. ¿Recursos adecuados (personal, equipamiento, finanzas) para el EEMP?
3. ¿Mecanismos de financiamiento efectivos?
4. Arreglos institucionales apropiados



Voluntad política adecuada

Preguntas clave al verificar la voluntad política:

1. ¿Han sido involucrados los políticos/altos responsables de las políticas en el proceso de planificación EEMP?
2. ¿Se han comunicado y entendido mensajes claros a los políticos/altos responsables políticos?



Recursos adecuados

Preguntas clave al verificar el financiamiento:

1. ¿El personal responsable de implementar el EEMP tiene la experiencia y capacitación adecuadas?
2. ¿El equipo de implementación está equipado con “habilidades interpersonales” para facilitar un proceso que maximice los beneficios de tener un proceso verdaderamente participativo?

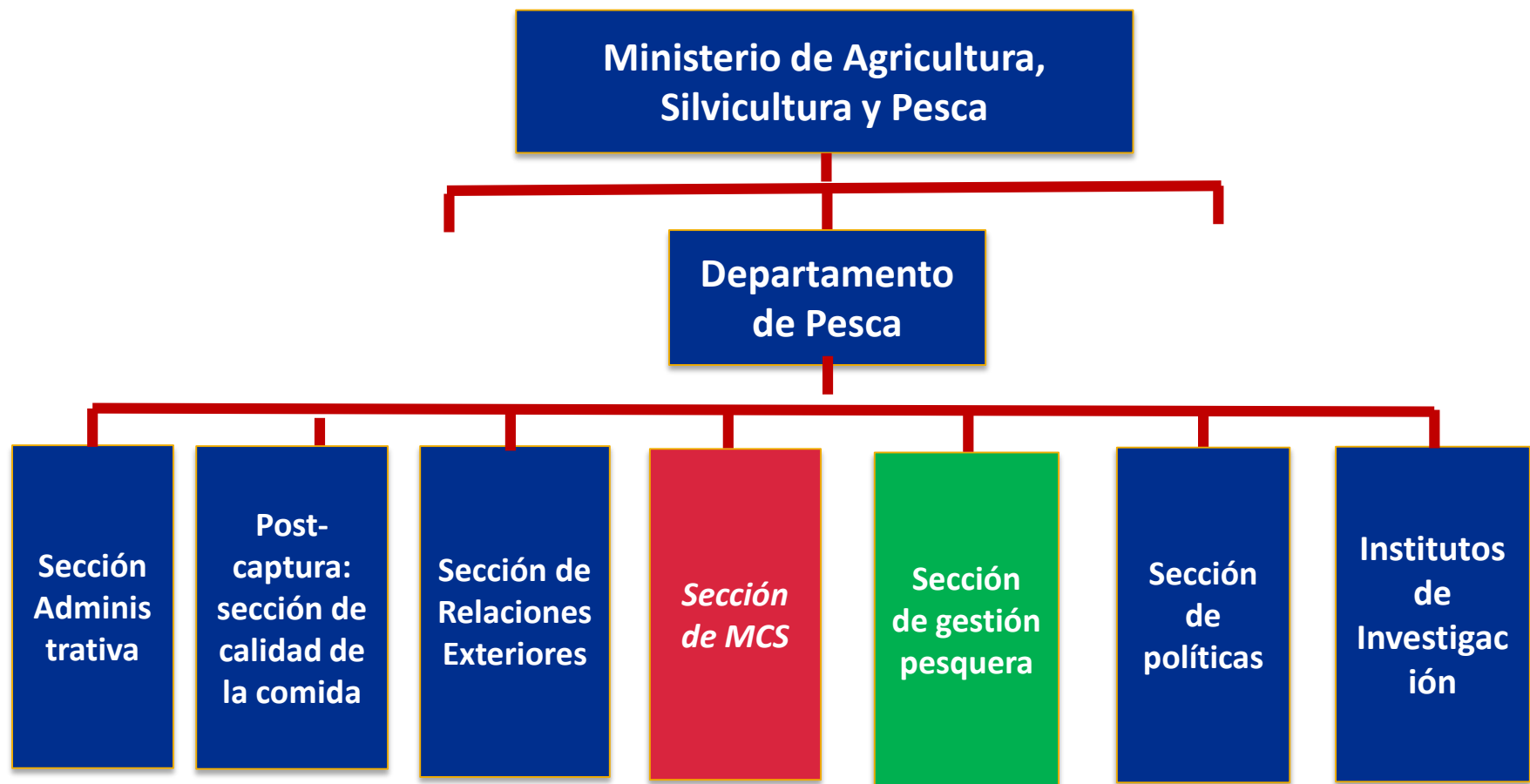


Mecanismos de financiamiento efectivos

Preguntas clave al verificar el financiamiento:

1. ¿Se ha incorporado la implementación del plan EEMP a las actividades y tareas de los organismos pertinentes, y se ha asignado un presupuesto anual?
2. ¿Se han investigado adecuadamente otras fuentes y modelos de financiación (por ejemplo, “el usuario paga”)?

Estructura de la agencia de pesca





Mensajes clave

En la revisión de la realidad II:

- Se verifica si todo está en orden antes de poner en acción mucho del plan EEMP
- Se considera si los principios EEMP están siendo cumplidos
- Compruebe si las disposiciones prácticas están en su lugar (por ejemplo, el entorno de apoyo)



Actividad: En grupo grande

1. Tomar las "limitaciones" (desafíos) y "oportunidades" que desarrollaron anteriormente
2. Colocar las oportunidades en el piso **dentro** del círculo y las limitaciones **fuera** del círculo
3. ¿Puede mover las limitaciones al círculo de oportunidades (es decir, convertir las restricciones en oportunidades)?
4. Para las limitaciones que todavía existen, discutir lo que se necesita para superarlas